

Atlas du Karst Wallon

Ressources naturelles
Environnement

SPW | Éditions

ATLAS

Bassins versants du Hoyoux et de la Solières



Coordination : Georges Michel & Georges Thys
Commission Wallonne d'Étude
et de Protection des Sites Souterrains



Depuis 2009, la Direction des Eaux Souterraines du Service Public de Wallonie soutient et finance les inventaires karstiques par sous-bassins ; des ouvrages qui contribuent à faire la lumière sur un milieu souterrain ignoré, pourtant riche de découvertes.

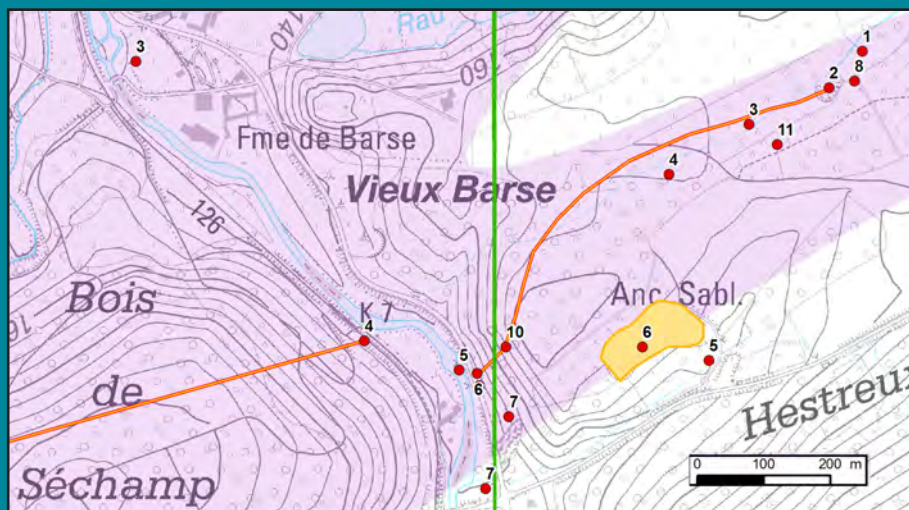


Concrétionnement au Trou Manto (Solières)

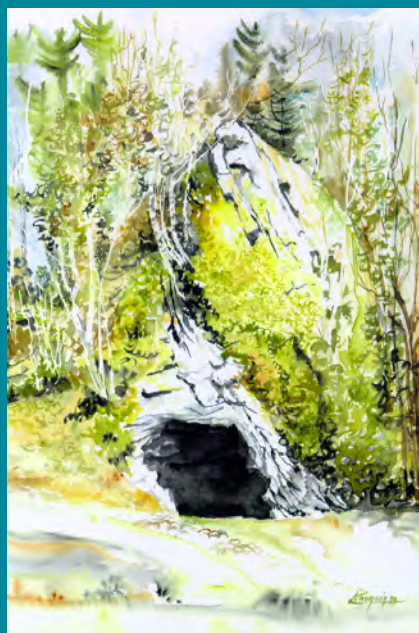
Réalisé par la Commission Wallonne d'Etude et de Protection des Sites Souterrains (CWEPPSS), ce volume couvre le karst du **Hoyoux**, de la **Solières** et de la zone d'**Andenne**. Réalisé en collaboration avec le **Contrat de Rivière Meuse-Aval**, cette monographie est un outil d'aide à la gestion des régions calcaires, permettant à chacun d'intégrer géologie et les effets de l'eau sur la roche calcaire, pour comprendre et décrire ces paysages et les nombreux intérêts qui y sont associés.

L'**inventaire** localise et décrit 385 sites karstiques et 11 circulations d'eau souterraines. Il comprend 21 extraits de cartes à 1/20.000.

L'ouvrage regroupe des centaines d'observations de terrain relevés par de nombreux collaborateurs. Il est précédé d'articles originaux présentant les spécificités géologiques, hydrologiques et environnementales du territoire couvert.



Extrait de l'inventaire au 1/10.000. Détail illustrant la zone de Vieux Barse marquée par deux importantes circulations d'eaux souterraines



Articles introductifs

1. Méthodologie, objectifs et usages de l'Atlas.
2. Aspects géologiques et utilisation des ressources minérales
3. Caractéristiques hydrologiques, prises d'eau, gestion de la ressource, bilan hydrique
4. Archéologie et étude des gisements dans le karst
5. Biodiversité, chauves-souris, conservation et gestion
- 6 La spéléologie dans le Hoyoux.

Galerie captante de Modave





Large galerie du Trou Al Wesse (Modave)

La bassin du Hoyoux, château d'eau de la Wallonie

Si le **bassin du Hoyoux** n'est pas la région de Wallonie la plus riche en sites karstiques, le travail d'actualisation mené pour cet inventaire permet néanmoins d'y recenser aujourd'hui 385 phénomènes. Quelques cavités sont bien connues des **spéléologues**, tel le trou Manto dans la Solières, ou la résurgence de Marchempré à Andenne. Les **archéologues** disposent avec le Trou Al'Wesse (à Modave) et la Grotte Scladina (siège de découvertes majeures sur l'occupation néanderalienne), de sites exceptionnels dont l'étude reste très prometteuse. Les **naturalistes** y recensent des communautés de chiroptères et les barres de travertins fort bien représentés, constituent des habitats tout à fait remarquables.

Dans ces calcaires, la production d'eau potable est de première importance. De nombreux **captages** y sont implantés et fournissent en eau une part importante de la population belge ; l'intercommunale VIVA-QUA exploite à Modave la plus importante prise d'eau souterraine du pays. La protection de ce "château d'eau wallon" impose des mesures de gestion strictes.

Toute activité humaine peut avoir un impact sur cet environnement naturel et ses ressources. Seule une gestion associant tous ces acteurs et tenant compte de la vulnérabilité de ces terrains pourra y permettre un développement harmonieux et durable.

Plissement de Pont de Bonne



Couloir principal du Trou du Salpêtre (Marchin)

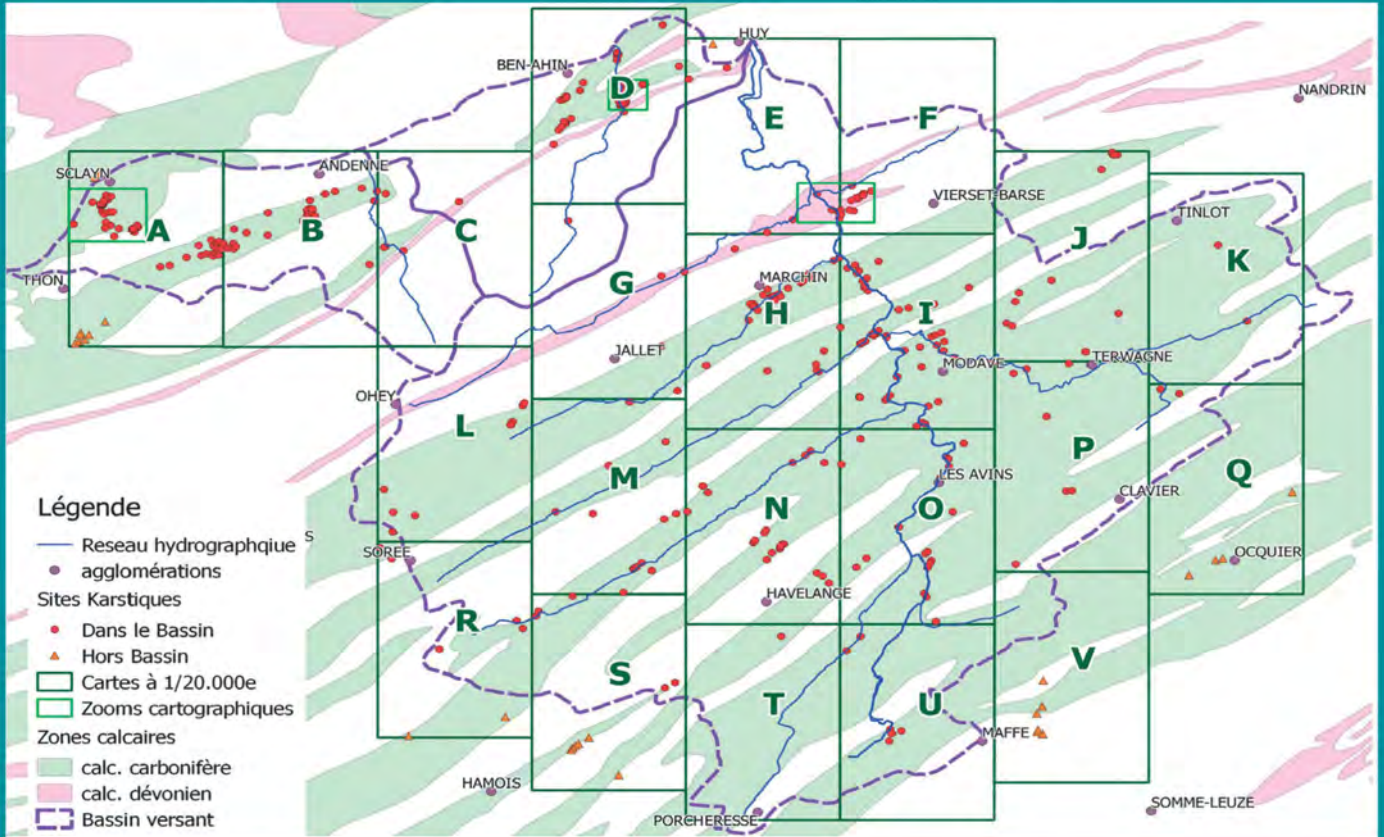




Atlas du Karst Wallon

Inventaire des sites karstiques et de rivières souterraines
Bassins versants du Hoyoux et de la Solières

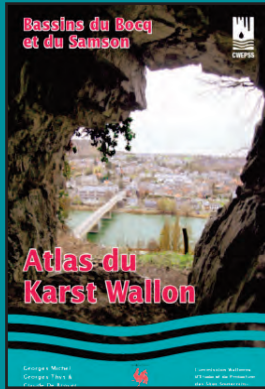
SPW | Éditions



Déjà publiés et toujours disponibles



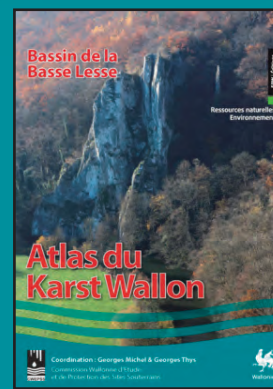
Viroin



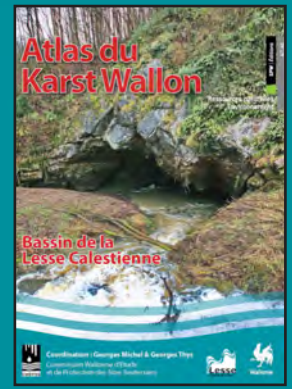
Bocq & Samson



Mollignée & Burnot



Basse Lesse



Lesse Calestienne

Les différentes monographies karstiques sont en vente au prix de 20 € auprès du SPW - Commande à la bibliothèque de la DG03 - 081/33.51.80.

Egalement diffusées par les Contrats de Rivières concernés



Union Internationale de Spéléologie

Prix France HABE 2016 - Département Protection du Karst et des Grottes de l'Union Internationale de Spéléologie



Service public de Wallonie

Pour plus d'informations:
www.cwepss.org / contact@cwepss.org

DIRECTION GÉNÉRALE OPÉRATIONNELLE
DE L'AGRICULTURE, DES RESSOURCES NATURELLES ET DE L'ENVIRONNEMENT
av. Prince de Liège 15, 5100 Jambes • Tél. : 081 33 51 80 • Fax : 081 33 51 33
<http://environnement.wallonie.be> • N° Vert : 0800 11 901 (informations générales)

